



**Notificación de la evaluación para la certificación inicial RSPO de ALESPALMA S.A. – Ricaurte – San Lorenzo – Mill, Ecuador**

**Empresa matriz: HOLDING PALMACA C.A**

**Número de miembro de la RSPO: 1-0510-25-000-00**

A quien corresponda:

**ALESPALMA S.A** de Ecuador ha encargado a SCS Global Services la realización de una evaluación de Certificación inicial de la RSPO de su planta de aceite de palma y su cadena de suministro, ubicadas en la Republica de Ecuador, Canton San Lorenzo, Provincia de Esmeraldas. La evaluación se llevará a cabo en 1 planta extractora de aceite de palma y dos bloques de producción de palma de aceite.

SCS Global Services tiene previsto llevar a cabo la certificación inicial de la planta **ALESPALMA S.A.** del **8 al 12 de junio de 2026**. La evaluación se llevará a cabo de acuerdo con los requisitos de la Mesa Redonda sobre el Aceite de Palma Sostenible (RSPO), incluidos los Principios y Criterios (RSPO P&C v2024, incluyendo los requisitos de la cadena de suministro para las plantas de procesamiento).

**ALESPALMA S.A.**, ubicada en la Republica de Ecuador, Canton San Lorenzo, Provincia de Esmeraldas, empresa HOLDING PALMACA C.A. es una empresa con sede central en Quito. Opera en el sector de la gestión empresarial. La empresa fue fundada el 29 de diciembre de 2014. Cuenta con una filial, Alespalma, dedicada a la producción de aceite crudo de palma, con sus propias plantaciones de palma aceitera y su Planta de procesamiento. Actualmente, HOLDING PALMACA C.A. cuenta con una unidad de gestión denominada ALESPALMA S.A., que se divide en: a) Plantación San Lorenzo, b) Plantación Ricaurte y c) Planta de procesamiento. La empresa dispone de una base de suministro que consiste en su propia plantación, así como en proveedores externos no certificados. La planta de procesamiento, situada en el cantón de San Lorenzo, provincia de Esmeraldas, Ecuador, inició sus operaciones en 2021, con una capacidad de 16 toneladas por hora. La base de suministro de racimos de fruta fresca proviene principalmente de plantaciones propias de 4.961,28 hectáreas de material híbrido y de 2.009,50 hectáreas de productores independientes.

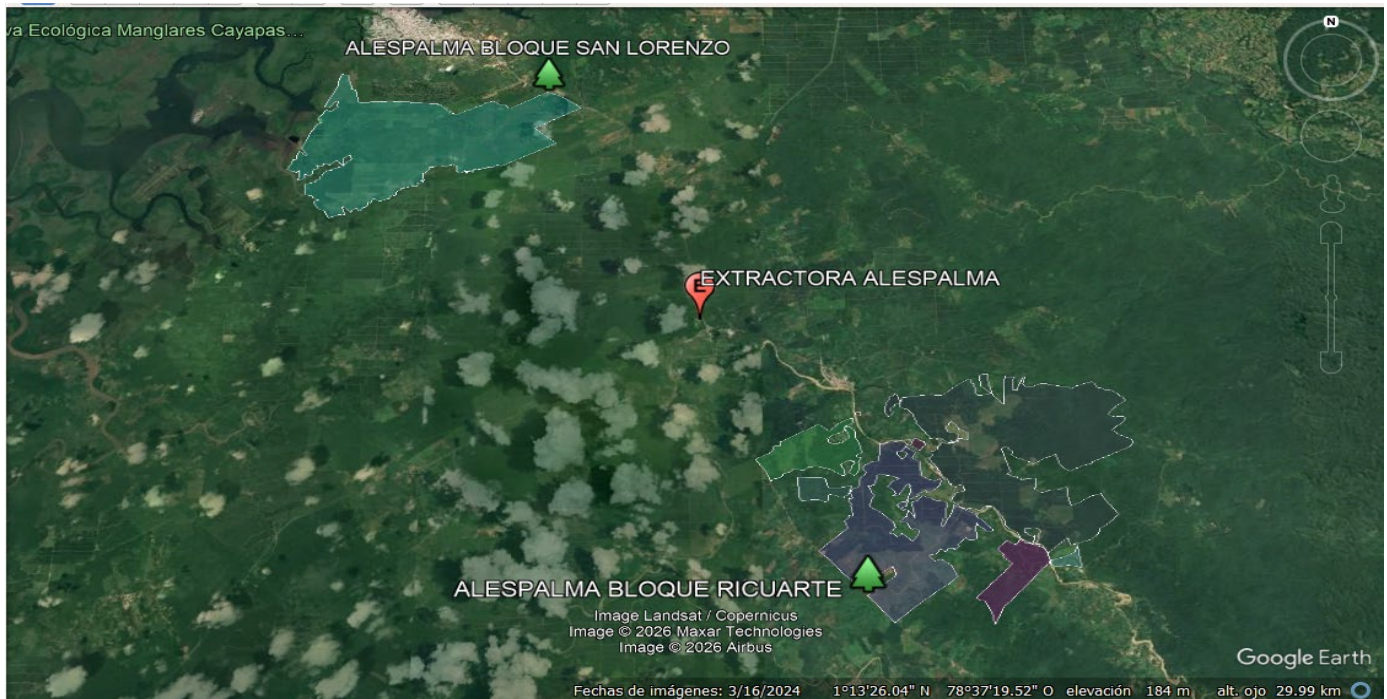
ALESPALMA S.A. opera en dos bloques de producción de aceite de palma situados en Ecuador, en el cantón de San Lorenzo, provincia de Esmeraldas. Estas fincas, cada una con su nombre propio, abarcan una amplia gama de actividades agrícolas y paisajes. La planta de procesamiento se encuentra en la provincia de Esmeraldas, Ecuador. Esta ubicación estratégica permite un procesamiento y una distribución eficientes de los productos agrícolas en toda la región. La evaluación abarcará los aspectos legales, medioambientales, económicos, de salud y seguridad de los trabajadores y sociales, tal y como exigen los Principios y Criterios de la RSPO. A continuación, se ofrece información general relacionada con la unidad de certificación.

<b>ALESPALMA S.A</b>	
<b>Empresa matriz</b>	<b>HOLDING PALMACA C.A</b>
<b>Nombre de la planta</b>	ALESPALMA S.A
<b>Dirección</b>	Canton San Lorenzo, Provincia de Esmeraldas, Ecuador
<b>Referencia GPS (planta de aceite de palma)</b>	Latitude 1,1932 Longitude -78,7640
<b>ID de cuenta de Prisma Trading</b>	U25-020377
<b>Capacidad de la planta (toneladas/hora)</b>	16 mt/hr
<b>Modelo de cadena de suministro</b>	MB
<b>Tonelaje de CPO (proyección para 2026)</b>	11,600.01
<b>Tonelaje de PK (proyección para 2026)</b>	0
<b>Tonelaje de FFB (Proyección 2026)</b>	42,963.21



Granjas / Fincas / Asociaciones	Ubicación	Coordenadas GPS	Superficie plantada (ha)	Superficie certificada (ha)	Proyección anual de FFB (MT)
San Lorenzo	Km 5 ½ vía Ibarra, San Lorenzo, Esmeraldas	Lat 1.2629 Long -78.7977	1,391.84	1,841.16	14,268.38
Ricaurte	Km 23 vía Ibarra, San Lorenzo, Esmeraldas	Lat 1.1202 Long -78.7237	1,520.00	3,120.12	28,694.83
<b>TOTAL</b>			<b>2,911.84</b>	<b>4,961.28</b>	<b>42,963.21</b>

**Mapa de ubicación:**



**Procedimiento de nuevas plantaciones – NPP**

¿Se ha sometido la UoC a un proceso NPP? Sí  NO

En caso afirmativo, indique la fecha de finalización del proceso NPP: DD/MM/AA

Notas:



### Procedimiento de remediación y compensación – RaCP

¿Alguna propiedad de la unidad de gestión está sometida al proceso RaCO? Sí  NO

En caso afirmativo, indique el estado actual:

Referencia: <https://rspo.org/as-an-organisation/tools/remediation-and-compensation/racp-trackers/>

SCS Global Services (SCS) es líder mundial en certificación, auditoría, servicios de pruebas y normas de terceros en materia de medio ambiente y sostenibilidad. Fundada en 1984 como una empresa independiente de certificación de terceros, nuestro objetivo es reconocer los más altos niveles de desempeño en protección ambiental y responsabilidad social en los sectores público y privado, y estimular la mejora continua en el desarrollo sostenible. SCS se convirtió en una de las primeras corporaciones de beneficio público reconocidas en California. SCS se rige por los más altos estándares de la industria y ha sido acreditada por seis organismos de acreditación diferentes que abarcan más de 15 sistemas de certificación distintos, entre los que se incluyen los de alimentos y agricultura, silvicultura, gases de efecto invernadero, calidad del aire interior, mobiliario sostenible y biocombustibles. SCS fue aprobada como organismo de certificación de la RSPO para la certificación de la cadena de suministro (a nivel mundial) el 13 de enero de 2017. Recientemente, el 13 de noviembre de 2018, se le concedió la aprobación para el ámbito de Principios y Criterios (a nivel mundial).

SCS Global Services ha designado al siguiente equipo para la evaluación de ALESPALMA S.A:

Nombre	Función	Aspectos de la auditoría	Cualificación y experiencia
<b>Carlos Rincon</b>	Auditor Lider	Medio ambiente, Áreas de Gran Valor (HCV), mejora continua y salud y seguridad	<p><b>Formación:</b> Ingeniero medioambiental, especialista en evaluación y gestión de proyectos.</p> <p><b>Cursos realizados:</b> Curso de auditor principal RSPO P&amp;C v2018 y formación virtual RSPO P&amp;C v2024, curso de auditor principal RSPO SCCS v2020, SA 8000, auditor de HSEQ, diploma en promoción de la formalización del empleo, seguridad y salud en el trabajo en el sector del aceite de palma (OIT).</p> <p><b>Experiencia laboral:</b> más de 10 años de experiencia en el sector colombiano de la palma aceitera, contribuyendo a la consolidación de un agronegocio productivo y sostenible. Principalmente desde dos roles: como profesional en sostenibilidad asociado a la implementación de estándares de sostenibilidad en cultivos y plantas de procesamiento, así como miembro del centro colombiano de investigación del aceite de palma, como desarrollador de estrategias, métodos, herramientas y proyectos de sostenibilidad para el sector a escala nacional. Domina el español y el inglés.</p>
<b>Dina Medem</b>	Auditor de equipo	Aspectos sociales, laborales, derechos sobre la tierra y cadena de suministro	<p><b>Formación:</b> Ingeniera de Alimentos, Máster en Ciencia y Tecnología de los Alimentos (especialidad: procesamiento de frutas) y Doctorado en Ciencia y Tecnología de los Alimentos (especialidad: agroindustria ecológica y desarrollo de nuevos productos).</p> <p><b>Cursos realizados:</b> Curso de auditor principal RSPO P&amp;C v2018 y formación virtual RSPO P&amp;C v2024, RSPO SCCS v2020, auditor principal ISO 9001:2015 CQI e IRCA (2017), cursos en línea de Proforest Academy (2022) sobre gestión de conflictos relacionados con los recursos naturales, introducción al FPIC, respeto de los derechos de los pueblos</p>



			<p>indígenas y las comunidades locales, inclusión de género en la producción de productos agrícolas básicos, introducción al proceso de múltiples partes interesadas (MSP) y SA 8000.</p> <p><b>Experiencia laboral:</b> Con más de 8 años de experiencia en auditorías de certificación de responsabilidad social y medioambiental. Además, ha dirigido y participado en más de 20 consultas con las partes interesadas para la certificación RSPO. Más de 6 años de experiencia en legislación de América Latina y África adquirida a través de la participación en auditorías.</p> <p>Habla español e inglés con fluidez.</p>
<b>Josue Teo</b>	Auditor de equipo	Mejores prácticas agronómicas Salud y seguridad	<p><b>Formación:</b> Ingeniero Agrónomo, con especialización en Sistemas de Producción Agrícola.</p> <p><b>Cursos realizados:</b> Curso de auditor principal de RSPO P&amp;C 2018 (2020 y actualización en agosto de 2023) y formación virtual de RSPO P&amp;C v2024, auditor principal de RSPO SCCS v2020, ISO 14001:2018.</p> <p><b>Experiencia laboral:</b> 14 años de experiencia en producción agrícola, asesor de buenas prácticas agrícolas, asesor y profesor universitario de gestión integrada de plagas y gestión responsable de plaguicidas y fertilizantes, complemento de auditoría GRASP (GlobalG.A.P.) sobre evaluación de riesgos en buenas prácticas sociales (2024), 4 años de experiencia en auditoría de la norma ISO 14001:2018; Curso de Auditor Lider RSPO SCCS v2020, ejerce como experto local en Guatemala con conocimiento de la legislación local en materia social y laboral.</p> <p>Domina el español y el inglés.</p>
<b>Pablo Redroban</b>	Auditor de equipo	Medio ambiente, mejora continua y cadena de suministro, social	<p><b>Cualificaciones:</b> Licenciatura en Economía, Máster en Calidad y Productividad, Posgrado en Cadena de Suministro, Posgrado en Finanzas y Posgrado en Sistemas Integrados de Gestión de la Calidad.</p> <p><b>Formación recibida:</b> Auditor ISO 9001, RSPO SCC y RSPO P&amp;C. v 2020.</p> <p><b>Experiencia laboral:</b> Trayectoria profesional en la gestión de la cadena de suministro y la calidad, incluyendo planificación operativa, excelencia operativa, compras y relaciones con proveedores, control de calidad, logística, inteligencia empresarial y atención al cliente. Experiencia en el sector de bienes de consumo, la industria automovilística, la consultoría y los organismos de certificación y acreditación.</p> <p>Domina el español y el inglés.</p>

SCS Global Services invita a las partes interesadas a presentar comentarios por escrito sobre cualquiera de los siguientes temas relacionados con las operaciones de **ALESPALMA S.A.**; en particular en lo que se refiere a los impactos sociales y ambientales.

**Los temas sobre los que puede querer comentar son los siguientes:**

- Protección del medio ambiente
- Conservación de la biodiversidad
- Oportunidades de empleo
- Enfoque de la empresa respecto al desarrollo comunitario
- Su relación con la empresa
- Participación en la toma de decisiones
- Consentimiento libre, previo e informado
- Sugerencias de mejora

Los comentarios recibidos en un plazo de 30 días a partir de la fecha de esta notificación se tendrán en cuenta durante la evaluación de certificación.

Por favor, incluya los siguientes datos en caso de que necesitemos contactarlo para obtener información adicional o aclaraciones sobre cualquier tema planteado:

Nombre: \_\_\_\_\_

Dirección: \_\_\_\_\_

Email: \_\_\_\_\_

Número de teléfono: \_\_\_\_\_

Si desea que sus comentarios se traten de forma confidencial o permanezcan en el anonimato, indique «CONFIDENCIAL» en su correspondencia con nosotros. Envíe sus comentarios a:

<p><b>Sra. Adriana Cala</b> Directora, Programa de Aceite de Palma Responsables SCS Global Services 2000 Powell Street, Suite 600 Emeryville, CA 94608 EE. UU. Tel: +1.786.281.2707 Correo electrónico: rspo-sh@scsglobalservices.com</p>	<p>Y/o</p>	<p><b>Sr. Pablo Bastidas / Sra. Felipe Ordoñez</b> Coordinador de Medio Ambiente y Sostenibilidad ALESPALMA S.A. / Asesor de Medio Ambiente Cantón de San Lorenzo, Provincia de Esmeraldas, Ecuador Tel.: +593 0987704016 / +593 0997596474 Correo electrónico: <a href="mailto:pbastidas@hpalmaca.com.ec">pbastidas@hpalmaca.com.ec</a> <a href="mailto:fordonez@hpalmaca.com.ec">fordonez@hpalmaca.com.ec</a></p>
---	------------	---

*Todos los comentarios y fuentes se mantendrán en estricta confidencialidad a petición del autor del comentario. Además, no dude en reenviar este mensaje a otras partes interesadas que considere que puedan tener interés en compartir su perspectiva sobre esta evaluación.*

Gracias por sus comentarios y opiniones.

Atentamente,



Adriana Cala  
Directora, Programas de Aceite de Palma Responsable